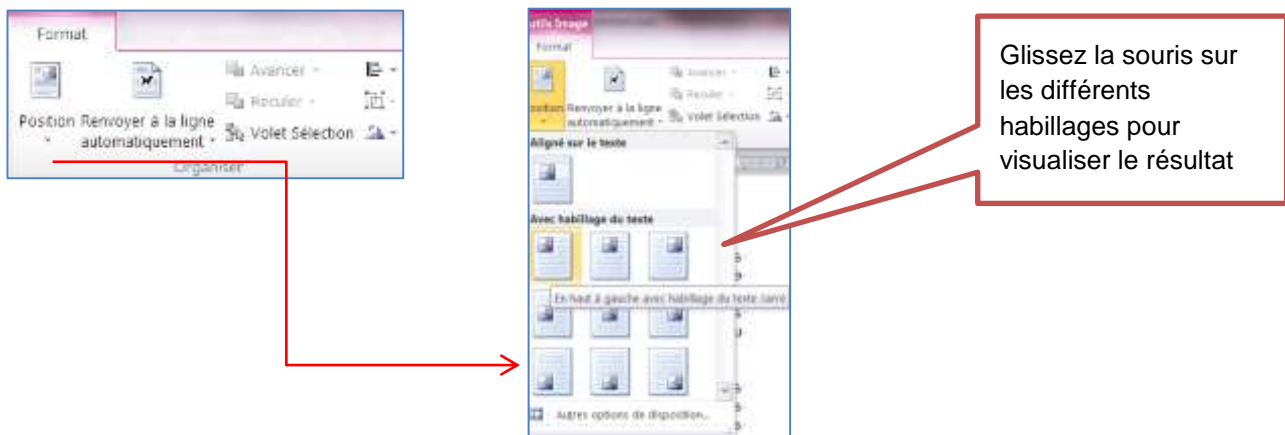


## Modifier la position ou l'habillage d'une image

Dans Word, lorsque vous insérez une image, celle-ci est associée par défaut au texte : si vous ajoutez par exemple deux paragraphes au-dessus de la description, l'image se déplacera vers le bas de la page en même temps que la description.

Mais vous pouvez modifier sa position, c'est-à-dire rendre l'image flottante. Vous pourrez ainsi positionner l'image à l'endroit où vous le désirez autour du texte, devant ou derrière le texte par exemple.

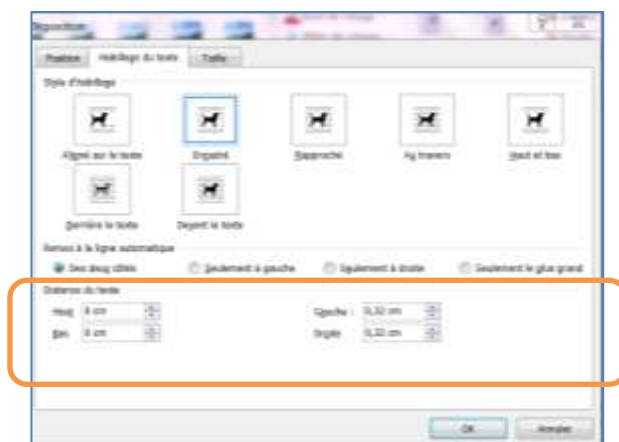
- Ouvrez votre document et insérez une image
- Laissez-la sélectionner, puis cliquez sur l'**onglet Images** qui s'affiche puis sur **Format**
- Cliquez sur le **bouton Position** puis sur **Habillage du texte**



Remarque : lorsque vous modifiez l'habillage de l'image, une ancre s'affiche à côté de l'image. 

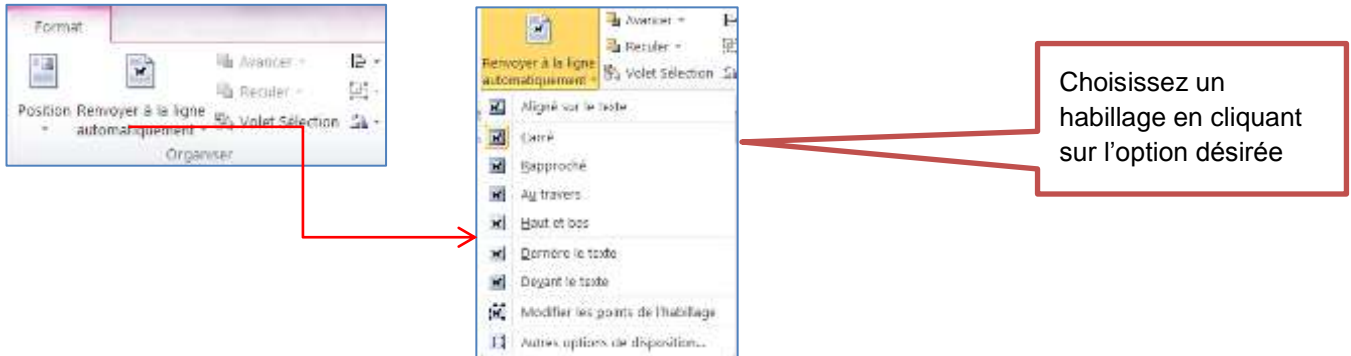
Cette ancre représente l'endroit où votre image est accrochée dans votre document. Si vous insérez un ou plusieurs paragraphes avant ce signe, votre image se déplacera vers le bas.

- Cliquez sur **Autres options de disposition**, une boîte de dialogue s'affiche :
- Vous pouvez choisir un style d'habillage et donner avec précision la distance entre le texte et l'image que vous désirez



Vous pouvez également modifier l'habillage directement en cliquant sur le bouton **Renvoyer à la ligne automatiquement**.

- Sélectionnez votre image, puis cliquez sur l'**onglet Images** qui s'affiche puis sur **Format**
- Cliquez sur le **bouton Renvoyer à la ligne automatiquement**



## Modifier les contours de l'image

Pour pouvoir modifier les contours, l'image doit être flottante.

Par exemple, je veux insérer une image dans un texte comme pour une page de journal

- Sélectionnez votre image, puis cliquez sur l'**onglet Images** qui s'affiche puis sur **Format**
- Cliquez sur le **bouton Renvoyer à la ligne automatiquement**
- Cliquez sur l'habillage **Carré**
- Cliquez sur l'option **Modifier les points de l'habillage**.

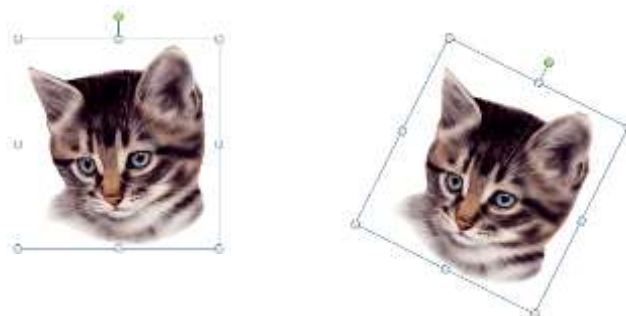
Remarque : une ligne rouge apparaît autour de l'image, cliquez sur les points d'habillage pour modifier le contour.



## Faire pivoter une image

Alors que les images sont figées, les images flottantes peuvent subir une rotation.

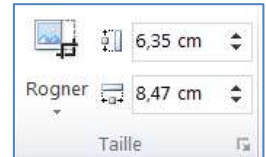
- Sélectionnez votre image, un petit bouton vert situé sur la partie supérieure de l'image apparaît,
- Placez votre souris dessus, la flèche devient circulaire
- Déplacez le curseur en maintenant le bouton de la souris enfoncé, votre image pivote
- Lâchez votre souris lorsque l'emplacement vous convient.



## Rogner une image

Lorsque vous rognez une image, vous la coupez.

- Insérer votre image dans votre document
- Laissez-la sélectionner
- Cliquez sur l'**onglet Format** de l'outil Images puis sur le bouton **Rogner** dans le groupe *Taille*



avant



après



Mais vous pouvez également rogner l'image et la transformer directement en forme :

- Cliquez sur la flèche en dessous du **bouton Rogner** puis sur **Rogner à la forme**
- Choisissez une forme et cliquez dessus

