

Configurer un diaporama

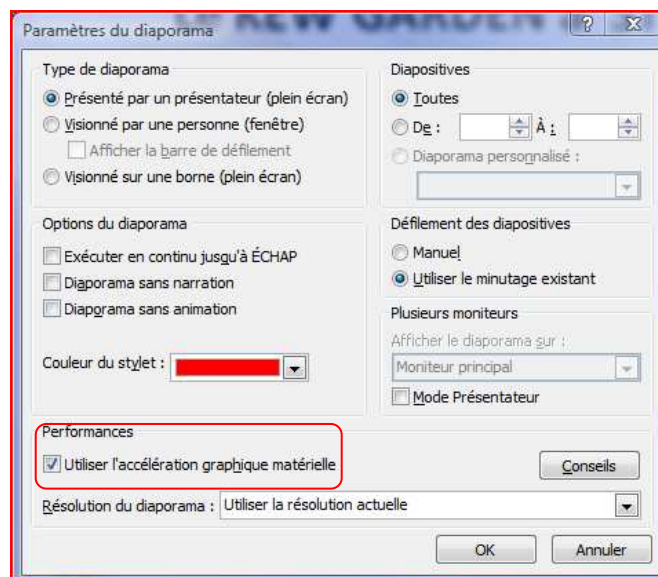
Dans les exercices précédents, nous avons travaillé sur les arrières plans, les images, les transitions et les sons, nous allons maintenant vérifier le bon fonctionnement du diaporama.

- Dans l'onglet **Diaporama**, cliquez sur **à partir du début**

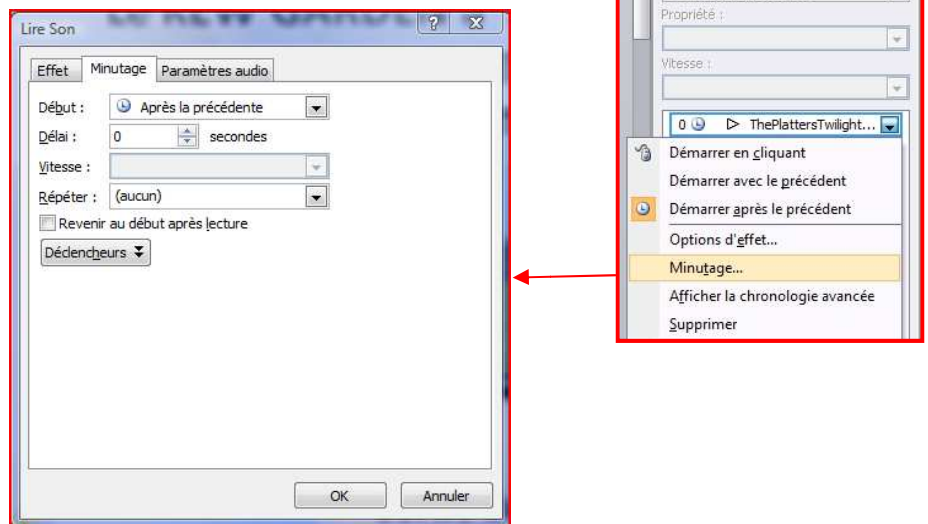
Vérifiez que chaque transition, animations, objet, disposition et ordre des diapos, etc... s'affichent correctement. Apportez les modifications si nécessaire.

Il est toujours très désagréable de faire une présentation avec un ordinateur qui "rame" : 3 secondes pour passer une diapo, animations lentes...

- Dans l'onglet **Diaporama**, cliquez sur **Configurer le diaporama**.
- Cochez la case **Utiliser l'accélération graphique matérielle**, dans la partie **performances**.
- De plus, vous pouvez essayer de réduire votre **résolution d'affichage** via la liste déroulante.
- Pour visualiser en plein écran, laissez cocher *Présenté par un présentateur*
- Pour une lecture en boucle, cochez *Exécuter en continu jusqu'à échappement*
- Vous avez la possibilité de visualiser toutes les diapositives ou pas
- De faire le défilement en manuel ou en automatique
- Cliquez sur **OK** pour valider le tout



- Sélectionnez la première diapositive
- Dans le volet droit Sélectionnez la musique et cliquez sur la flèche
- Cliquez sur **minutage** dans le menu déroulant
- Vous pouvez modifier le délai entre chaque effet et la vitesse d'apparition pour les textes et les images



- Enregistrez votre présentation en Présentation PowerPoint mais
- Enregistrez-la également en diaporama

Remarque : *il est conseillé parfois d'utiliser l'option "diaporama Powerpoint 97-2003" avec le risque de ne pas pouvoir lire certains effets ou animations de la version 2007. Personnellement je sauvegarde sous les 2 formats et suivant les besoins j'adresse la version adaptée.*