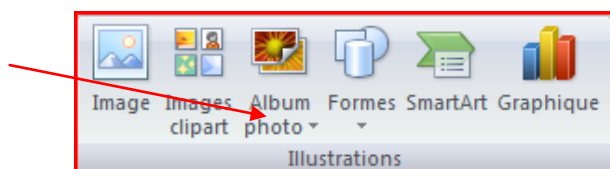


Créer un album photo avec PowerPoint 2007

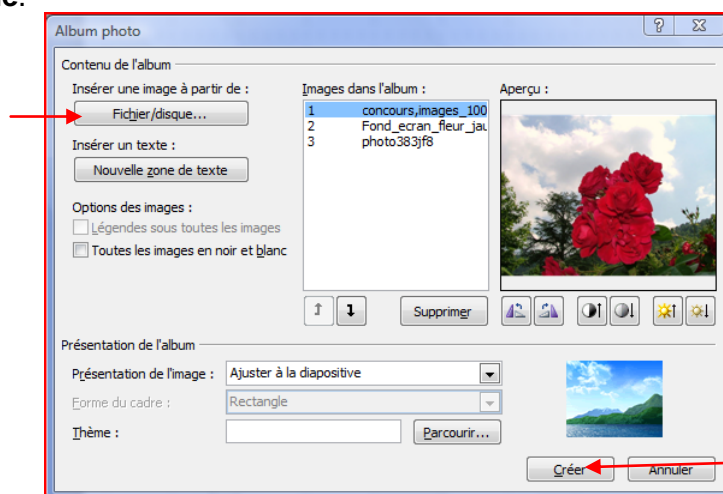
Un album photo PowerPoint est une présentation que vous pouvez créer pour afficher vos photographies personnelles ou professionnelles. Vous pouvez y ajouter des effets tels que des transitions entre les diapositives, des arrière-plans et des thèmes en couleur, des dispositions spécifiques, Une fois les photos disposées dans l'album, vous pouvez ajouter des légendes, modifier l'ordre des photos et la disposition, ajouter des cadres autour des photos et même appliquer un thème en vue de personnaliser davantage la présentation de l'album.

Pour partager votre album photo avec d'autres personnes, vous pouvez soit l'envoyer sous forme de pièce jointe par courrier électronique, soit le publier sur le Web, soit l'imprimer.

1. Sous l'onglet **Insertion**, dans le groupe **Illustrations**, cliquez sur la flèche située en dessous de l'option **Album photo**, puis cliquez sur **Nouvel Album photo**.



2. Dans la boîte de dialogue **Album photo**, sous **Insérer une image à partir de**, cliquez sur **Fichier/disque**.



3. Dans la boîte de dialogue **Insérer les nouvelles images**, recherchez le dossier où est stockée l'image à insérer, puis cliquez sur **Insérer**.
4. Pour afficher l'aperçu d'un fichier image contenu dans votre album photo, sous **Images dans l'album**, cliquez sur le nom de l'image dont vous souhaitez afficher l'aperçu, puis visualisez-la dans la fenêtre **Aperçu**.
5. Si vous voulez modifier l'ordre d'affichage des images, sous **Images dans l'album**, cliquez sur le nom de l'image à déplacer, puis utilisez les boutons fléchés pour la faire monter ou descendre dans la liste.
6. Dans la boîte de dialogue **Album photo**, cliquez sur **Créer**.

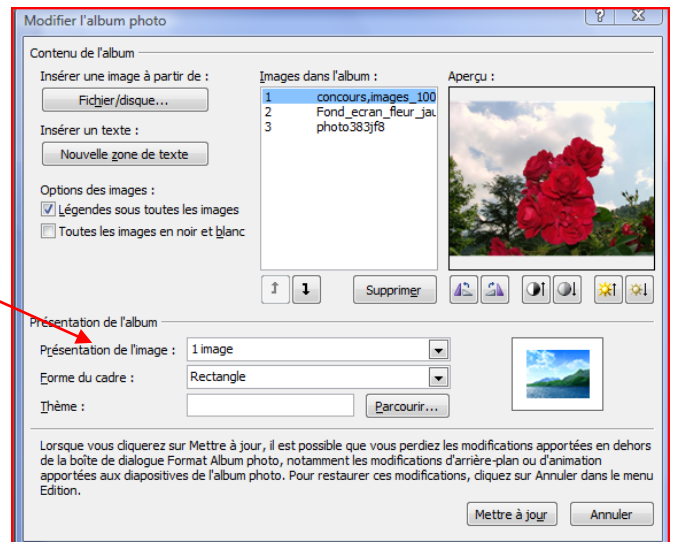
Ajouter une légende

L'ajout de légendes consiste à taper un descriptif de chaque image composant votre album photo.

1. Sous l'onglet **Insertion**, dans le groupe **Illustrations**, cliquez sur la flèche située sous **Album photo**, puis sur **Modifier l'album photo**.
2. Dans la boîte de dialogue **Modifier l'album photo**, sous **Options des images**, activez la case à cocher **Légendes sous toutes les images**.







REMARQUE Si celle-ci n'est pas disponible, choisissez d'abord une disposition pour les photos de l'album.

Pour cela, sous **Présentation de l'album**, dans la liste **Présentation de l'image**, sélectionnez la disposition souhaitée.



3. Cliquez sur **Mettre à jour**.
Par défaut, PowerPoint utilise le nom de fichier image comme espace réservé au texte de légende.
4. En mode **Normal**, cliquez sur l'espace réservé au texte de la légende, puis tapez la légende.

Modifier l'aspect d'une image

1. Ouvrez l'album photo contenant l'image à modifier.
2. Sous l'onglet **Insertion**, dans le groupe **Illustrations**, cliquez sur la flèche située sous **Album photo**, puis sur **Modifier l'album photo**.
3. Dans la boîte de dialogue **Modifier l'album photo**, effectuez une ou plusieurs des opérations suivantes :
 - Pour afficher toutes les images de votre album photo en noir et blanc, sous **Options des images**, activez la case à cocher **Toutes les images en noir et blanc**.
 - Pour choisir une disposition pour vos images, sous **Présentation de l'album**, dans la liste **Présentation de l'image**, sélectionnez la disposition voulue.
 - Pour ajouter un cadre à vos images, sous **Présentation de l'album**, dans la liste **Forme du cadre**, sélectionnez une forme de cadre qui convienne pour toutes les images de votre album photo.
 - Pour sélectionner un thème pour votre album photo, sous **Présentation de l'album**, en regard de **Thème**, cliquez sur **Parcourir** puis, dans la boîte de dialogue **Sélectionner un thème**, recherchez le thème que vous souhaitez utiliser.
 - Pour ajouter une zone de texte sous **Images dans l'album**, sélectionnez l'image pour laquelle vous voulez rajouter une zone de texte, puis cliquez sur **Nouvelle zone de texte**.
 - Pour faire pivoter une image ou augmenter ou diminuer sa luminosité ou son contraste, dans la liste **Images dans l'album**, cliquez sur l'image que vous souhaitez faire pivoter, puis effectuez l'opération suivante :
 - Pour faire pivoter une image dans le sens des aiguilles d'une montre, cliquez sur .
 - Pour faire pivoter une image dans le sens inverse des aiguilles d'une montre, cliquez sur .
 - Pour accentuer le contraste, cliquez sur .
 - Pour atténuer le contraste, cliquez sur .
 - Pour augmenter la luminosité, cliquez sur .
 - Pour réduire la luminosité, cliquez sur .