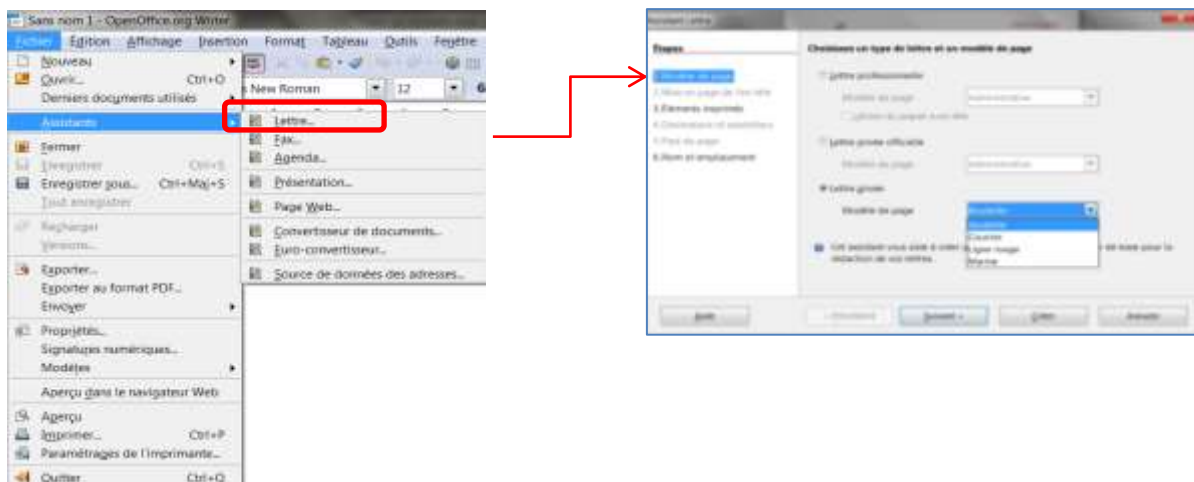


Créer un modèle en utilisant un assistant

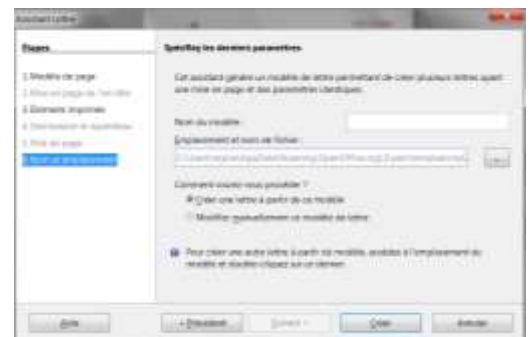
Avec OpenOffice Writer, vous avez la possibilité de créer des modèles à l'aide d'assistants. Le procédé est légèrement différent pour chaque type de modèle, laissez-vous guider par l'assistant.

- A partir du **menu Fichier**, cliquez sur **Assistants** puis sur le modèle que vous désirez.

Exemple, l'assistant Lettre :



- Suivez chaque étape en cliquant sur **suivant** lorsque vous avez fait votre choix.
- Dans la dernière étape de l'assistant, l'emplacement par défaut est le répertoire de modèles utilisateur, mais vous pouvez choisir un emplacement différent.
- Cliquez ensuite sur **Créer**.
- Donnez un nom à votre modèle.



Remarque : vous avez également l'option de créer un nouveau document à partir du modèle ou de modifier le modèle manuellement. Vous pourrez bien sûr réutiliser ce modèle comme n'importe quel modèle.

Le résultat :

