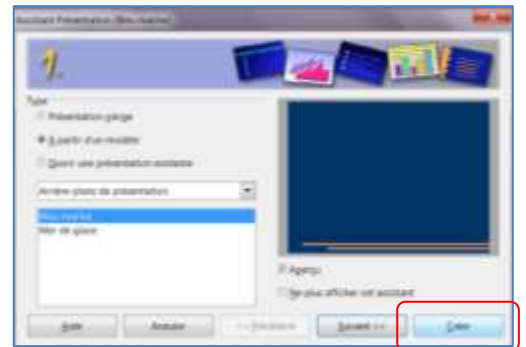


## Modifiez l'arrière-plan d'une diapositive

Vous pouvez modifier la couleur d'arrière-plan ou le remplissage d'arrière-plan de la diapositive en cours ou de la totalité des diapositives de votre document. Pour un remplissage d'arrière-plan, vous pouvez utiliser une hachure, un dégradé ou une image bitmap.

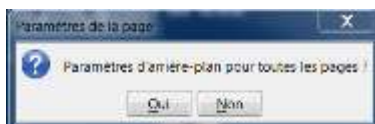
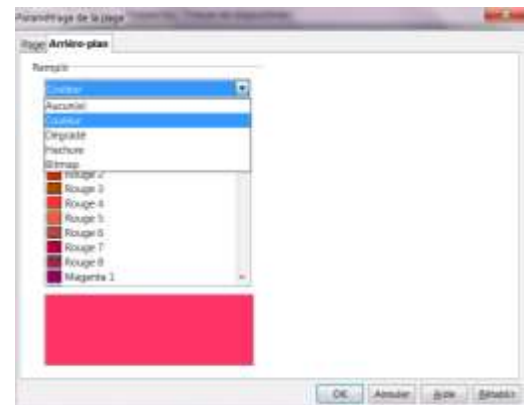
- Lancez OpenOffice puis cliquez sur **Présentation**
- Cochez à partir d'un modèle puis sélectionnez **Arrières plans de présentation** dans la liste déroulante
- Choisissez par exemple *Bleu marine* puis cliquez sur **Créer**



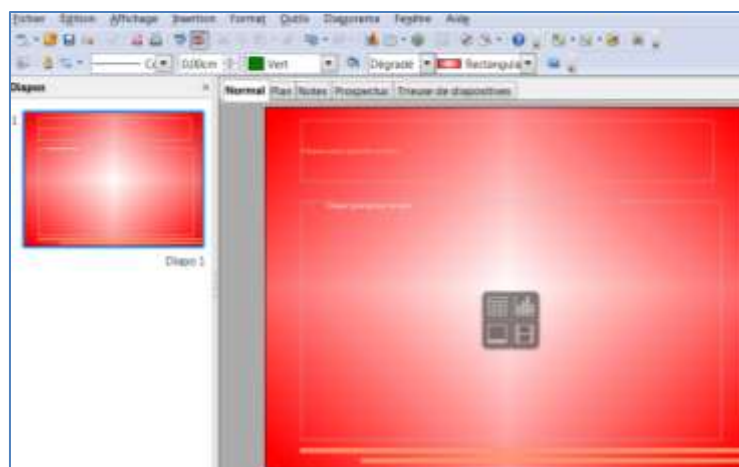
## Pour modifier les couleurs, ou mettre des dégradés sur l'arrière-plan d'une diapositive

1. Choisissez **Format - Page** et cliquez sur l'onglet **Arrière-plan**.
2. Dans la zone **Remplir** :  
Sélectionnez **Couleurs** et cliquez sur la couleur que vous avez choisie  
Sélectionnez **Dégradé** et cliquez sur l'un des styles de dégradés.  
Sélectionnez **Hachure** et cliquez sur l'un des styles de hachures.
3. Cliquez sur **OK**.

Un message vous demande de confirmer votre choix, cliquez sur Oui si vous désirez modifier l'arrière plan sur toutes les pages

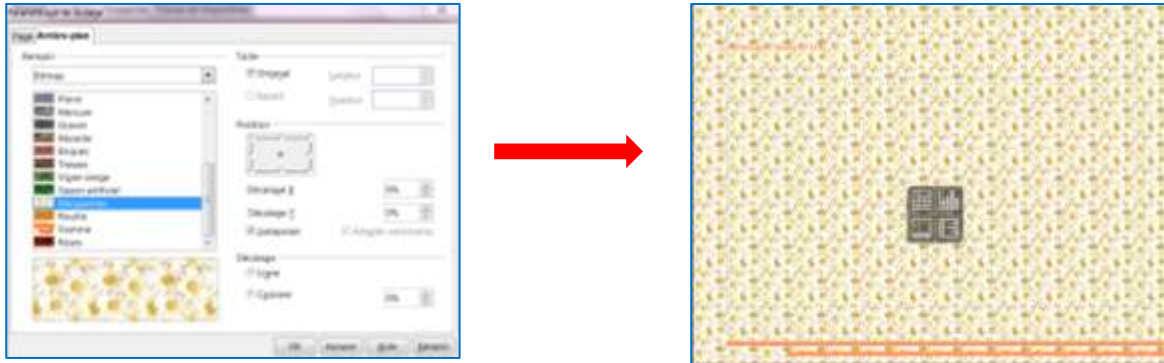


Le résultat :



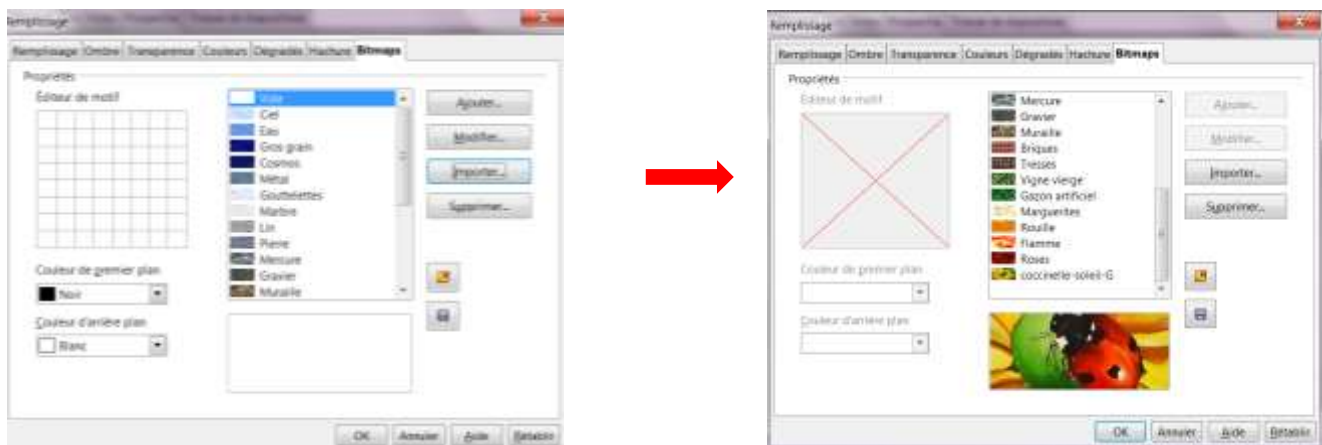
### Pour utiliser une image Bitmap pour l'arrière-plan d'une diapo

1. Choisissez **Format - Page** et cliquez sur l'onglet **Arrière-plan**.
2. Dans la zone **Remplir**, sélectionnez **Bitmap**, puis cliquez sur une image de la liste
3. Cliquez sur **OK** pour confirmer



### Pour utiliser une image personnalisée pour l'arrière-plan d'une diapo,

1. choisissez **Format - Remplissage**.
2. Cliquez sur l'onglet **Bitmaps**, puis cliquez sur **Importer**.
3. Sélectionnez votre image puis cliquez sur **Ouvrir**.



Votre image apparaîtra dans la liste des images Bitmaps.

### Pour afficher la totalité de l'image en arrière-plan

- Choisissez **Format - Page** et cliquez sur l'onglet **Arrière-plan**

  1. Décochez la case *Juxtaposer*
  2. Cliquez sur **OK**.

La modification du style n'est valable que pour la présentation active.

