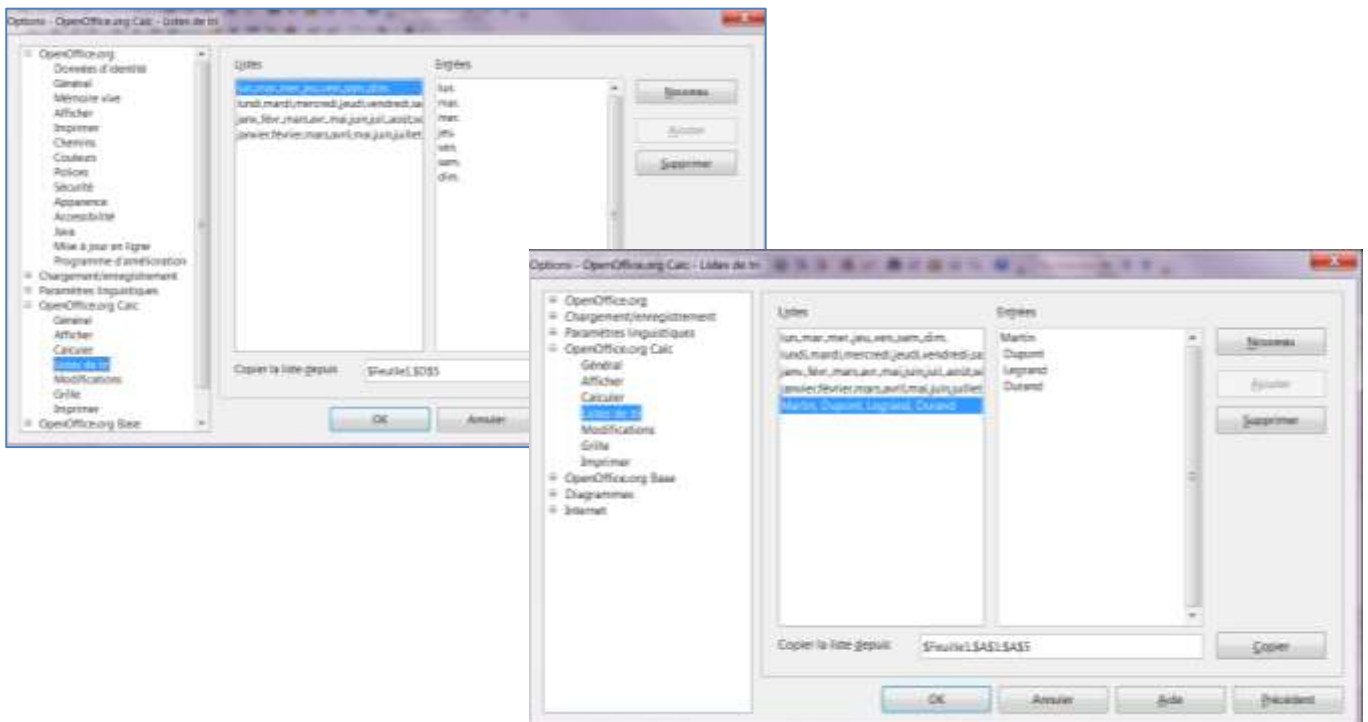


Créer vos listes personnelles

Nous avons vu dans une précédente fiche pratique « créer une incrémentation » qu'OpenOffice Calc était capable de créer une suite de mots ou de nombres. Mais vous pouvez également créer vos propres listes.

Si vous possédez une liste de noms que vous utilisez fréquemment, vous pouvez la mémoriser de façon à la réutiliser ultérieurement.

- Dans le **menu Outils**, cliquez sur **Options** puis sélectionnez **OpenOffice Calc** puis **Listes de tri**
- Dans la *zone Listes* apparaît les listes prédéfinies
- Dans la *zone Entrées* apparaît les entrées de la liste sélectionnée
- Pour en rajouter d'autres, tapez votre liste de noms, par exemple, suivis d'une virgule puis cliquez sur **Nouveau**
- Cliquez sur **OK**



Votre liste est désormais utilisable en tapant n'importe quel élément de celle-ci dans une cellule. Vous pouvez par la suite modifier cette liste en la sélectionnant dans la *zone Listes* et en ajoutant dans la *zone Entrées*.

| | A | B |
|---|--------|---------|
| 1 | Martin | |
| 2 | Dupont | |
| 3 | | |
| 4 | | Legrand |
| 5 | | |