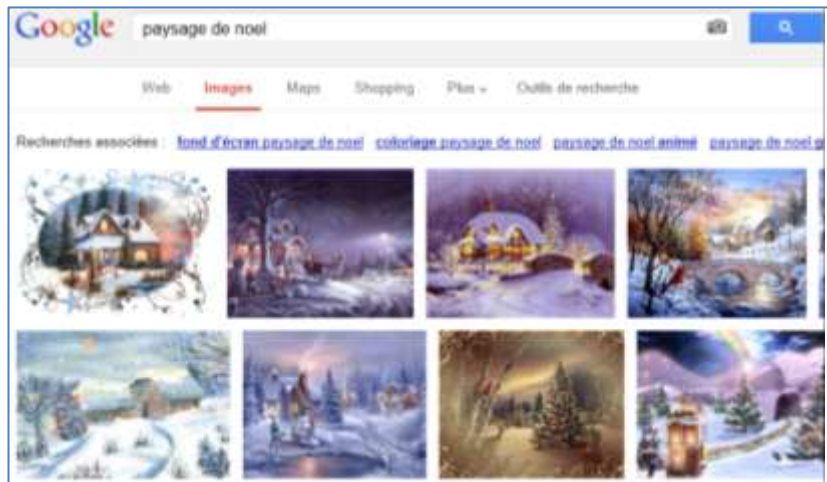


Exercice – Créez une carte de NOEL

- Lancez Word 210 et créez un nouveau document et nommez-le : *carte de NOEL*
- Modifiez la mise en page en mettant 1cm de marge de chaque côté
- Recherchez une image sur Internet « *Paysage de NOEL* »



- Insérez l'image choisie dans le haut du document
- Modifiez l'habillage en cliquant sur **Renvoyez à la ligne** et en choisissant l'option **Carré**
- Repositionnez l'image, elle doit recouvrir tout le haut de la page
- Recherchez un gif de NOEL sur Internet

Remarque : prendre un gif pour avoir un fond transparent et non une image jpeg.

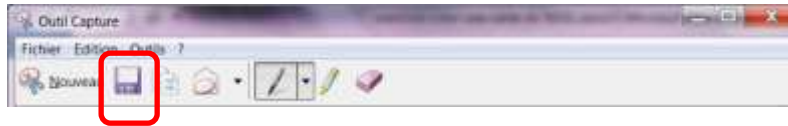
- Modifiez l'habillage en cliquant sur **Renvoyez à la ligne** et en choisissant l'option **Carré** et insérez le gif sur le paysage de NOEL
- Si nécessaire, mettez le gif en premier plan : pour cela sélectionnez le gif puis dans l'**onglet Insertion** cliquez sur **Avancé** dans le groupe **Organiser**.
- Dans l'**onglet Insertion** cliquez sur **WordArt** et tapez *JOYEUX NOEL* dans la zone de texte qui s'affiche et positionnez ce texte sur la carte.
- N'oubliez pas d'enregistrer votre carte au fur et à mesure de vos modifications.



Vous avez deux options :

1. Imprimez votre carte sur du beau papier, découpez la, vous n'avez plus qu'à l'envoyer.

2. Servez-vous de l'outil capture pour créer une image en jpeg
 - Capturez l'image avec l'outil
 - Enregistrez-la en cliquant sur la disquette et donnez-lui un nom, pour l'exemple *Carte de NOEL*



- L'image est insérée directement dans le répertoire Images
- Vous pouvez l'envoyer en pièce jointe par messagerie

Le résultat

