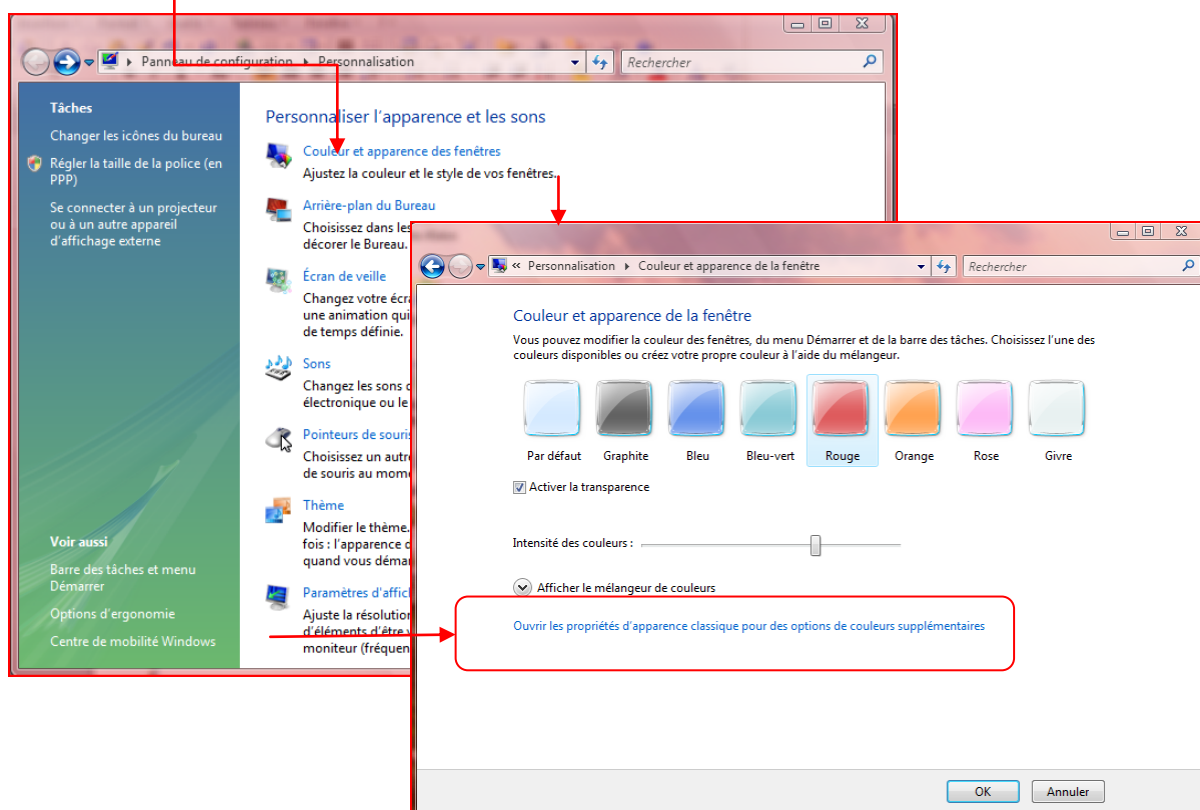


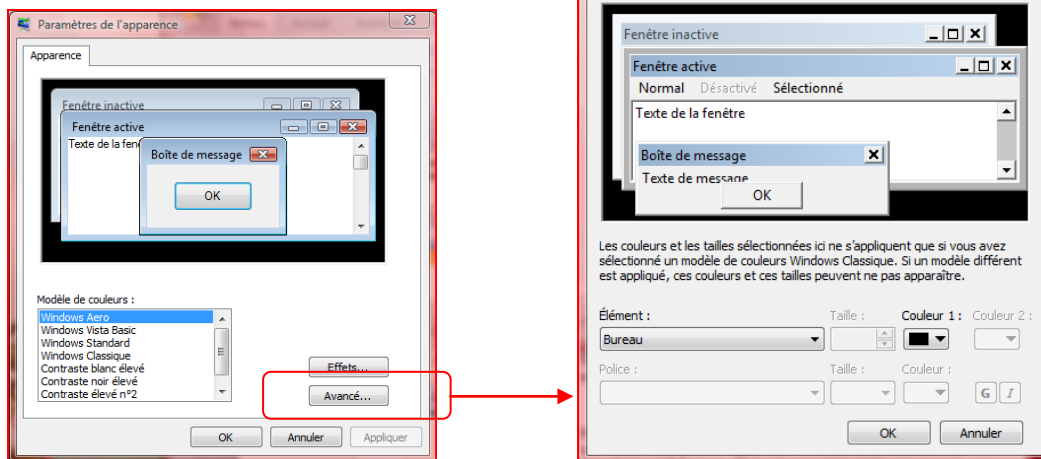
## Modifier la police utilisée par le système

Windows Vista utilise par défaut la police de caractères Segoe UI en taille 9 mais vous pouvez la remplacer et utiliser une autre police et dans une taille mieux adaptée.

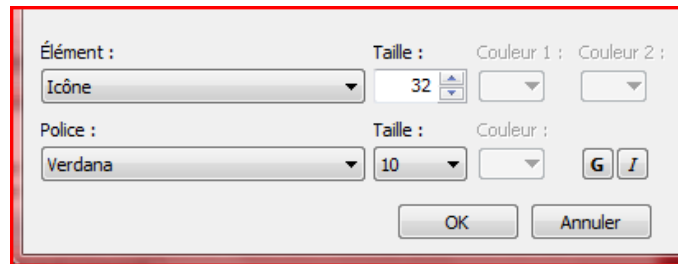
- Cliquez avec le bouton droit de la souris sur un espace vide du Bureau et cliquez sur la commande **Personnaliser**.
- Cliquez sur **Couleur et apparence des fenêtres**.



- Cliquez ensuite sur le lien **Ouvrir les propriétés d'apparence classique pour des options de couleurs supplémentaires**.
- Cliquez ensuite sur le bouton **Avancé**.



- Déroulez la liste **Élément** et choisissez l'élément dont vous souhaitez modifier la police, **Icône** par exemple.
- Déroulez ensuite la liste **Police** et choisissez la police à utiliser. Définissez ensuite sa taille et son corps (gras ou italique).



The image shows a dialog box for customizing desktop icons. It has two main sections: 'Élément' and 'Police'.  
- 'Élément': A dropdown menu is set to 'Icône'. To its right are 'Taille' (set to 32) and 'Couleur 1' and 'Couleur 2' (both empty dropdowns).  
- 'Police': A dropdown menu is set to 'Verdana'. To its right are 'Taille' (set to 10) and 'Couleur' (empty dropdown). Below these are two buttons: 'G' (Bold) and 'I' (Italic).  
At the bottom are 'OK' and 'Annuler' buttons.

- Recommencez ensuite l'opération pour les autres éléments à personnaliser.
- Cliquez enfin sur le bouton **Ok** puis sur **Appliquer**.

