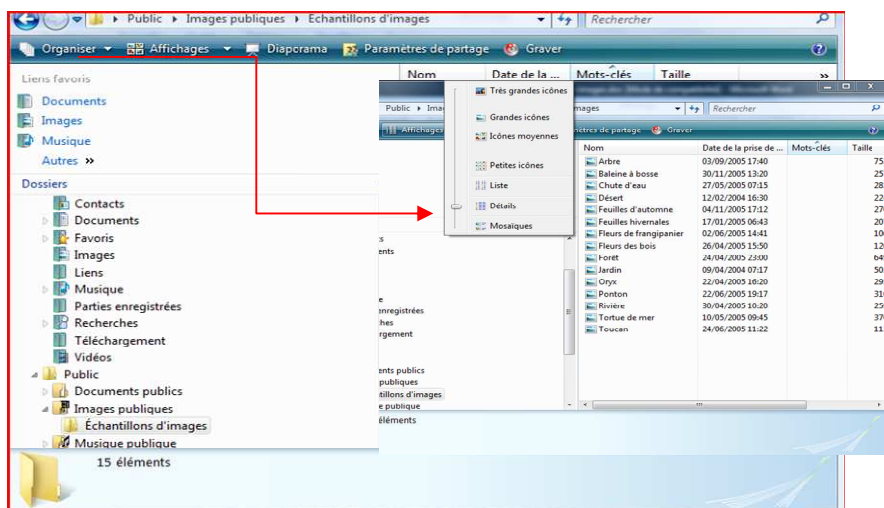


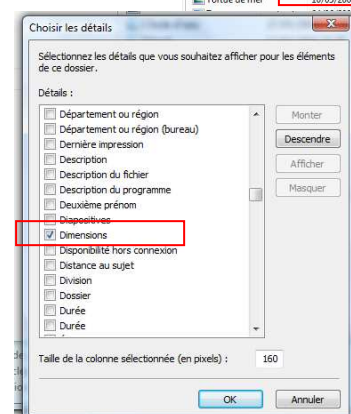
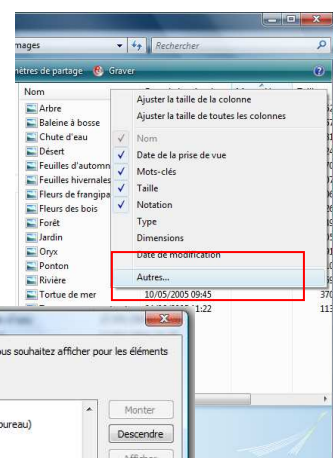
Afficher la taille des images

Avec Windows Vista vous avez la possibilité de connaître la taille de vos images en un coup d'œil, sans avoir à les ouvrir ou à les sélectionner. Pour cela, nous allons afficher leurs dimensions dans la fenêtre des dossiers.

1. Ouvrez le dossier contenant des photos.
2. Cliquez sur le menu **Affichage** puis sur **Détails**.



3. Cliquez avec le bouton droit de la souris sur la ligne des entêtes des colonnes et choisissez la commande **Autres**.
4. Cochez alors la case **Dimensions** de la zone **Détails**.
5. Utilisez les boutons **Monter** et **Descendre** afin de choisir l'emplacement de la colonne. Cliquez sur **Ok**.
6. Une nouvelle colonne **Dimensions** est alors ajoutée et vous renseigne de la taille des images. Vous pouvez cliquer dessus pour trier vos images par tailles.



Nom	Date de la prise de vue	Mots-clés	Taille	Notation	Dimensions
Arbre	03/09/2005 17:40		752 Ko	☆☆☆☆☆	1024 x 768
Baleine à bosse	30/11/2005 13:20		257 Ko	☆☆☆☆☆	1024 x 768
Chute d'eau	27/05/2005 07:15		281 Ko	☆☆☆☆☆	1024 x 768
Désert	12/02/2004 16:30		224 Ko	☆☆☆☆☆	1024 x 768
Feuilles d'automne	04/11/2005 17:12		270 Ko	☆☆☆☆☆	1024 x 768
Feuilles hivernales	17/01/2005 06:43		207 Ko	☆☆☆☆☆	1024 x 768
Fleurs de frangipanier	02/06/2005 14:41		106 Ko	☆☆☆☆☆	1024 x 768
Fleurs des bois	26/04/2005 15:50		126 Ko	☆☆☆☆☆	1024 x 768
Forêt	24/04/2005 23:00		649 Ko	☆☆☆☆☆	1024 x 768
Jardin	09/04/2004 07:17		505 Ko	☆☆☆☆☆	1024 x 768
Oryx	22/04/2005 16:20		291 Ko	☆☆☆☆☆	1024 x 768
Ponton	22/06/2005 19:17		310 Ko	☆☆☆☆☆	1024 x 768
Rivière	30/04/2005 10:20		259 Ko	☆☆☆☆☆	1024 x 768
Tortue de mer	10/05/2005 09:45		370 Ko	☆☆☆☆☆	1024 x 768
Toucan	24/06/2005 11:22		113 Ko	☆☆☆☆☆	1024 x 768