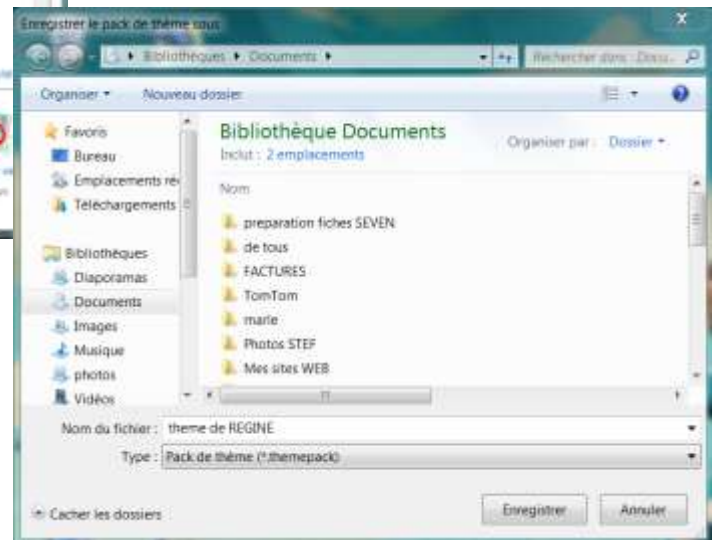
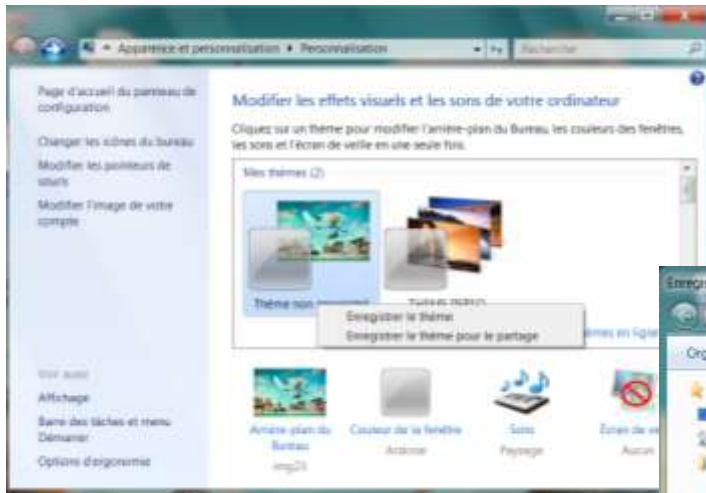


## Sauvegarder son thème personnalisé

Lorsque vous avez personnalisé votre Bureau avec un fond d'écran, un écran de veille, les couleurs, les sons, les paramètres d'affichage, etc... vous pouvez sauvegarder ces données sous la forme d'un pack.

- Préparez votre thème
- Avec le bouton droit de la souris, Cliquez sur **Enregistrer le thème pour le partage**



- Choisissez l'emplacement dans la boîte de dialogue qui s'affiche
- dans **Nom de fichier**, donner un nom au thème
- dans **Type**, sélectionner **Theme Pack**
- cliquer sur **Enregistrer**
- Cliquez sur le dossier dans lequel vous avez sauvegardé votre thème, pour retrouver le thème
- Pour restaurer ce thème sur un autre Bureau ou après une réinstallation, double-cliquez sur ce fichier **theme pack** et le thème apparaîtra dans la fenêtre de **Personnalisation**

