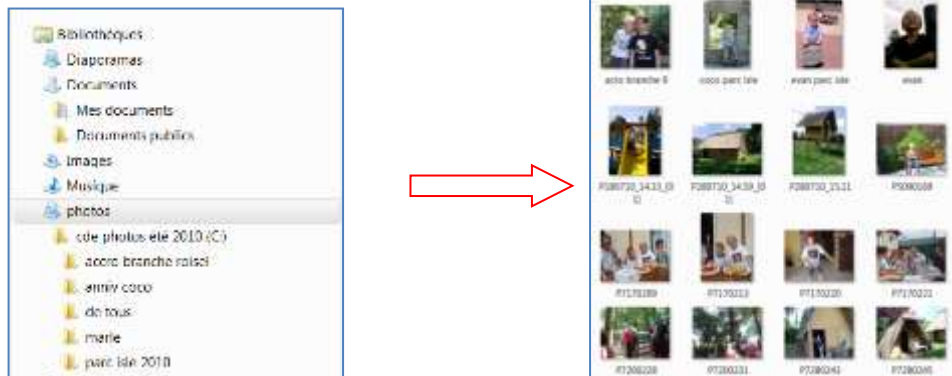


FAIRE DEVELOPPER DES PHOTOS PAR INTERNET AVEC MYPIX.COM

1^{ère} étape

- Insérez un nouveau dossier - comme exemple appelé cde photos été 2010 –
- Insérez les photos à commander dedans



- Lancez votre explorateur : Internet explorer ou Mozilla Firebox
- Ouvrez le site **Mypix.com**
- Cliquez sur le bouton **Mes albums et créations**



- Tapez votre email et votre mot de passe
- Cliquez sur le bouton **Validez**

- Votre prénom apparaît en haut de l'écran
- Cliquez sur le bouton **Télécharger mes photos**



2ème étape

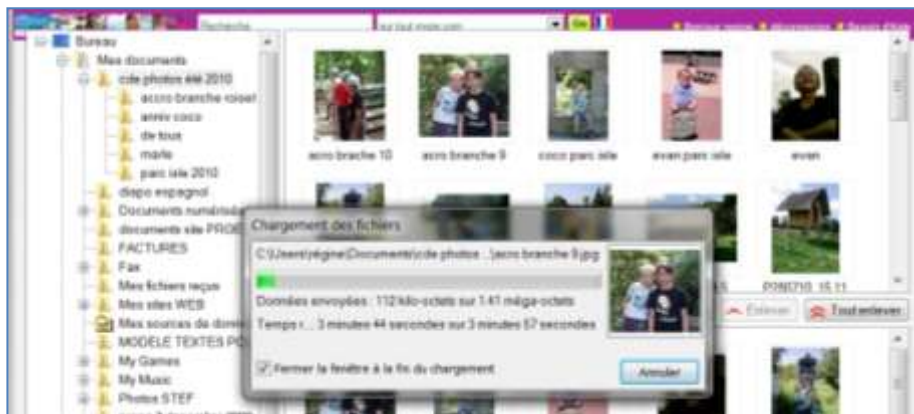
- Donnez un nom à votre album
- Cliquez sur le **dossier Cde photos** dans l'arborescence qui s'est affichée
- Les photos apparaissent dans la partie droite de l'écran
- Cliquez sur le bouton **Tout ajouter**



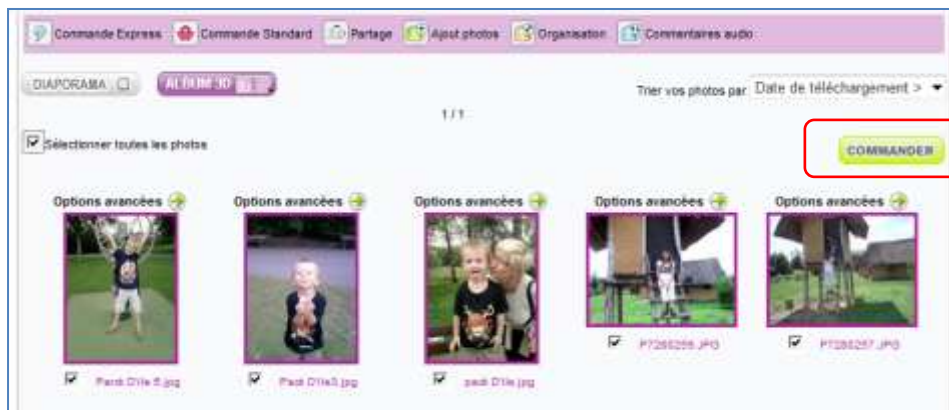
- Les photos s'ajoutent dans la partie basse mais vous avez encore la possibilité d'enlever des photos en cliquant sur le bouton Vert

3ème étape

- Cliquez sur le **bouton Envoyez les photos** (bouton vert)
- Le chargement des photos s'effectue vers le site MYPIX
- Patientez : le temps d'attente défile au fur et à mesure



- Cochez Sélectionnez toutes les photos ou sélectionnez les photos une par une
- Cliquez sur le bouton **Commander**



- Une nouvelle fenêtre s'affiche
- Vous retrouvez les photos à faire développer une par une
- Sélectionnez le format et la quantité
- En dessous de la photo : une icône de couleur vous indique la qualité de la photo
- Vous avez les options pour le tirage sur la partie gauche de la page



- Un liseré rouge apparaît autour des photos et vous permet le recadrage si besoin

- Cliquez sur le **bouton Continuer** dans le bas de la page



- Une page d'articles à commander apparaît, cliquez sur le bouton **Finalisez votre commande**



- Le récapitulatif de votre commande apparaît
- Cliquez sur le **bouton Valider**



- Remplissez vos coordonnées de facturation
- Cliquez sur le **bouton Validez**
- Il ne vous reste plus qu'à effectuer le paiement
- Un récapitulatif de votre commande s'affiche ensuite.