

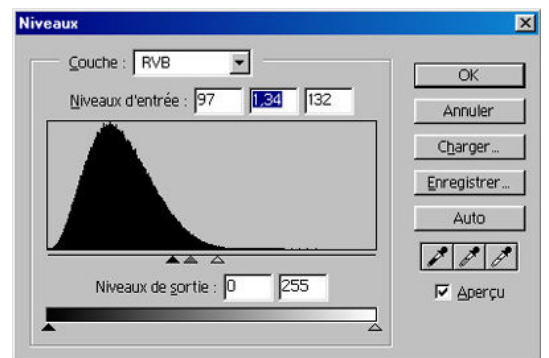
Un ciel étoilé

La technique suivante vous présente un moyen rapide de générer un champ stellaire comprenant des étoiles, des nuages cosmiques et le Soleil.



Première étape de notre paysage cosmique : le fond étoilé.

- Créer une image de fond noir d'une taille quelconque mais préférez une image en longueur, le rendu des nuages n'en sera que meilleur.
- Choisissez **Filtre > Bruit > Ajout de bruit**.
- Cochez les options Gaussien et Monochromatique, puis choisissez la quantité de bruits que vous voulez ajouter. Plus il y aura de bruits, plus le champ stellaire sera dense, prenez la valeur 150.
- Choisissez **Filtre > Atténuation > Flou gaussien** et appliquez un flou à l'image. Plus vous ajoutez de flou, plus vous aurez de variété dans la taille individuelle des étoiles, prenez le rayon de 0,5.
- Choisissez **Image > Réglages > Niveaux**.



Manipulez les trois triangles de réglages pour changer l'aspect de votre champ stellaire. Assurez-vous que la case Aperçu est cochée pour pouvoir visualiser les réglages que vous effectuez

- Glissez le triangle noir franchement vers la droite, le triangle blanc nettement vers la gauche. Jouez ensuite avec le placement du triangle gris pour obtenir le champ d'étoiles de vos rêves



Deuxième étape : des nuages cosmiques

Vous allez maintenant compléter votre ciel étoilé avec des nuages cosmiques, et pour cela découvrir le fonctionnement des masques de fusion de Photoshop.

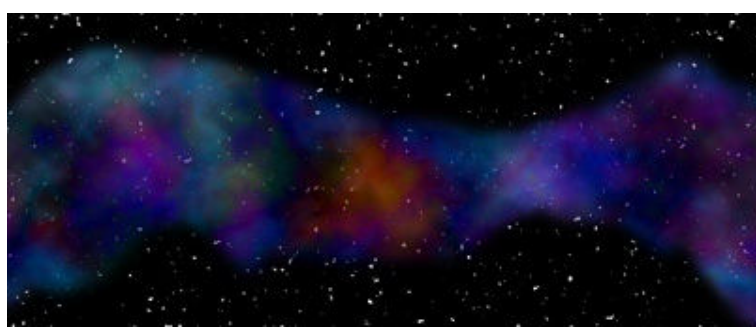
- Créez un nouveau calque au-dessus de votre ciel étoilé et réglez son affichage sur le mode Exclusion. Pour plus de clarté dans l'image, appelez ce calque Nuages.
- Choisissez **Filtre > Rendu > Nuages**. Réglez la couleur de premier plan sur une teinte rouille ou vermillon, par exemple 176, 0, 0
- Choisissez **Filtre > Rendu > Nuages** par différence. Répétez ce dernier filtre jusqu'à obtenir des nuages d'aspect satisfaisant. Vous pouvez utiliser d'autres couleurs de premier plan pour obtenir des nuages multicolores.

- Les nuages recouvrent totalement le ciel, pour en afficher une partie seulement, nous allons utiliser un masque de fusion, lequel s'ajoute à un calque et permet d'en masquer une partie. Les zones blanches du masque laissent apparaître les motifs du calque, les zones noires les dissimulent.
- Choisissez **Calque > Ajouter un masque de fusion>** Tout faire apparaître. L'image ne change pas d'apparence, mais un masque de fusion entièrement blanc apparaît sur le calque des nuages.



Le masque de fusion tel qu'il apparaît dans la palette des calques

- Sélectionnez l'outil Pinceau en utilisant la couleur noire et une pointe douce de 35 pixels
- Noircissez le masque de fusion sur les parties de nuages que vous souhaitez cacher.



Des nuages se sont ajoutés à votre ciel étoilé

Troisième étape : le Soleil dans l'Univers

Il manque maintenant le Soleil. Nous allons là encore utiliser un filtre de rendu de Photoshop :

- Créez un nouveau calque et remplissez-le de noir. Les nuages et les étoiles sont masqués pour un court instant.
- Réglez son mode de superposition sur Exclusion : vous indiquez alors à Photoshop d'ignorer les pixels noirs du calque. Il affiche de nouveau les nuages et les étoiles.
- Choisissez **Filtre > Rendu > Halo**. La boîte de dialogue de création du halo s'ouvre.
- Cette commande permet de créer des effets de lumière et simule très bien les soleils et étoiles très proches.
- Choisissez un objectif de 105 mm et baissez de moitié la luminosité. Une valeur trop élevée de luminosité risque de "délaver" l'ensemble de l'image.
- Une fois le halo rendu, déplacez le calque jusqu'à l'endroit où vous souhaitez placer l'étoile dans votre ciel.

