

Manipuler les dates et les heures

Pour Excel, une date correspond à un numéro de série. Ce numéro de série est déterminé par le nombre de jours écoulé depuis le 1^{er} janvier 1900.

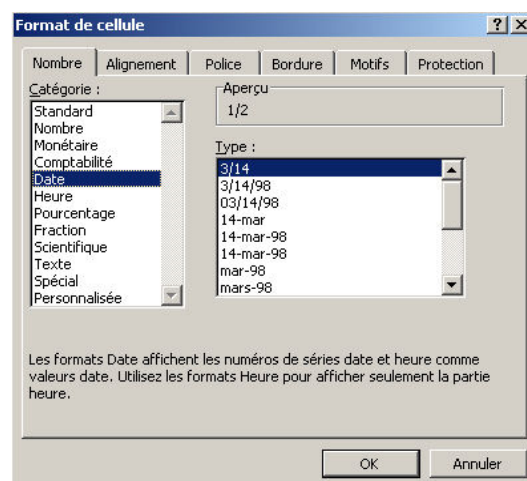
Comme les dates sont des chiffres il est possible d'appliquer des formules de calcul. Toute opération effectuée avec une date donne un résultat en nombre de jours.

Les formats des dates

Vous saisissez	Excel écrit
1-2-07.....	1 ^{er} février 2007
1-2-2007.....	1 ^{er} février 2007
1/2/07	1 ^{er} février 2007
1/2/2007	1 ^{er} février 2007
1 février	1 ^{er} février de l'année en cours
1/2	1 ^{er} février de l'année en cours
1-6	1 ^{er} février de l'année en cours

Pour créer des formats de date personnalisés

- Sélectionnez votre saisie
- A partir du **menu Format**, cliquez sur **Cellule** et onglet **Nombre**
- Dans la zone catégorie, sélectionnez **Date** puis choisissez le format que vous désirez dans la zone Type.



Les formats des heures

Vous saisissez	Excel écrit
11 :30 :00.....	11h30
11 :30 am.....	11h30
11:30 pm	23h30
11:30	11h30

Lorsque vous saisissez une heure supérieure à 24h, Excel incrémente la date d'une journée supplémentaire et affiche l'heure correspondant au reste.

Les fonctions liées aux dates

***AUJOURDHUI()**

Cette fonction envoie la date du jour. La date change automatiquement à l'ouverture du classeur

***DATEVAL(date)**

Cette fonction retourne le numéro de série correspondant à la date entre parenthèses. La date doit être sous format texte.

***DATE(année ; mois ; jour)**

Cette fonction renvoie le numéro de série d'une date lorsque vous entrez les numéros de l'année, du mois et du jour.

***JOURSEM (numéro de série ; type de semaine)**

Cette fonction retourne le numéro du jour dans la semaine, lors vous entrez le numéro de série d'une date. Cela permet de connaître le jour d'une date

***ANNEE (date)**

Cette fonction retourne le numéro de l'année d'une date

***MOIS (date)**

Cette fonction retourne le numéro du mois d'une date

***JOUR (date)**

Cette fonction retourne le numéro du jour d'une date

DATEDIF (date de départ ; date d'arrivée ; type de calcul)

Cette fonction permet de calculer la différence entre deux dates. Le type de calcul permet d'afficher le résultat en jours, en mois ou en années.

***NB.JOURS.OUVRES (date de départ ; date d'arrive ; jours fériés)**

Cette fonction se charge d'exclure les jours fériés d'un calcul. Mais Excel ne connaît pas les jours fériés, il faut donc lui indiquer dans un tableau.

Les fonctions liées aux heures

***MAINTENANT()**

Cette fonction renvoie la date et l'heure du système

***TEMPS (heure ; minute ; seconde)**

Cette fonction retourne le numéro de série de l'heure

***HEURE (numéro de série)**

Cette fonction retranscrit les numéros de série décimaux en heures

***MINUTE (numéro de série)**

Cette fonction retranscrit les numéros de série décimaux en heures

***SECONDE (numéro de série)**

Cette fonction retranscrit les numéros de série décimaux en secondes

Exemples

La fonction	donne le résultat
TEMPS(10 ;57 ;22)	0,4565
HEURE -0,4565)	10
MINUTE (0,4565)	57
SECONDE (0,4565)	22