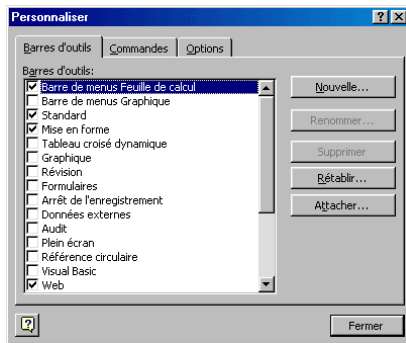
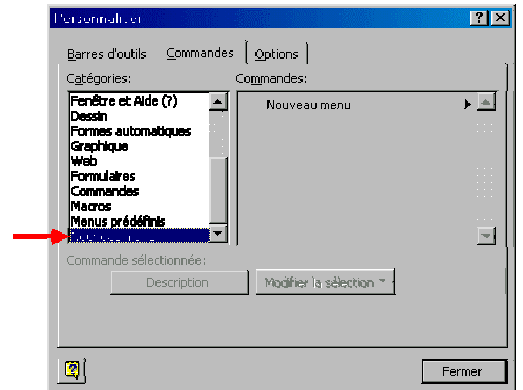


Savoir créer un menu déroulant personnalisé

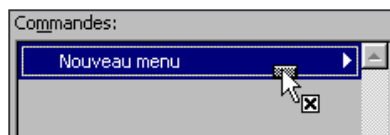
- o Pour créer un menu déroulant, utiliser la boîte de dialogue **Personnaliser**. Celle-ci nous permet de personnaliser une barre d'outil et même de créer un tout nouveau menu déroulant qui ne contiendra que tes commandes préférées.
- o Cliquez sur le menu **Outils**, puis sur **Personnaliser**. La boîte de dialogue **Personnaliser** présente 3 onglets.



- o Cliquez sur l'onglet **Commandes**
- o Sélectionnez la **Catégorie Nouveau menu**.
- o Faites un cliquer-glisser sur la **Commande Nouveau menu** et dépose-la sur la **barre de menu**.

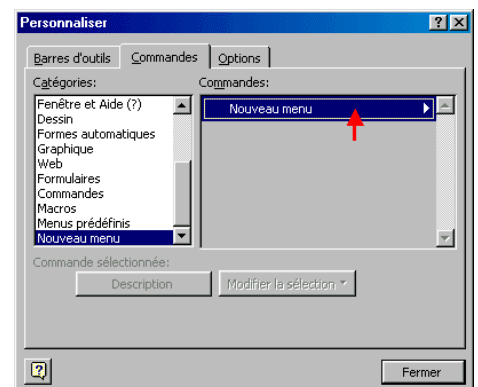


- o Durant le cliquer-glisser, le curseur de la souris prend la forme suivante :



- o Poursuivez le cliquer-glisser jusqu'à une partie vide de la **barre des menus**.

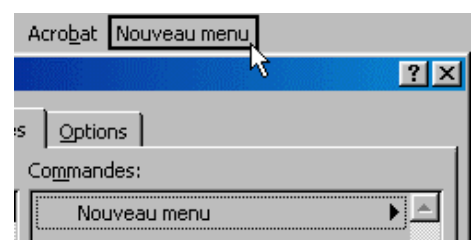
Un curseur en I apparaît :



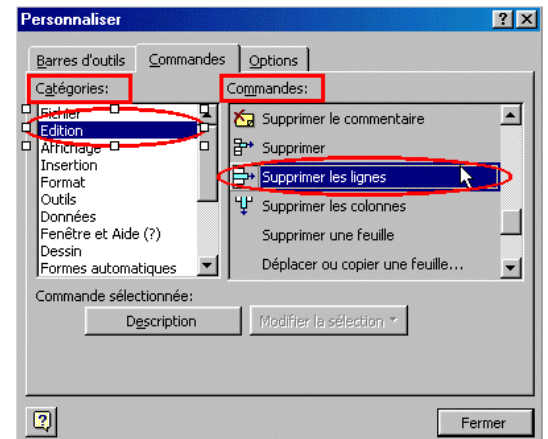
- o Relâchez le bouton de la souris et un nouveau menu apparaîtra dans la barre de menus. **Nouveau menu**
- o Cliquez sur le **Nouveau menu**.

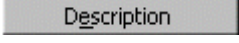
Cliquez avec le bouton **droit** de la souris sur le **nouveau menu**.

- o Cliquez sur **Nom :** et saisissez **Menu de + (ton prénom)**



- o **Une lettre est maintenant soulignée** dans le titre du nouveau menu. Cela signifie que le nouveau menu pourra s'ouvrir en appuyant sur les touches Alt + e.
- o Cliquez sur le nouveau menu pour le dérouler, vous obtenez un menu vide.
- o Sélectionnez l'une des **Catégories** et l'une des **Commandes** à insérer dans le menu.
- o Pour les fins de cet exercice, sélectionnez la **Catégorie Édition** et la **Commande Supprimer les lignes**.




- o Cliquez sur le bouton  pour obtenir quelques renseignements sur la commande sélectionnée.

Supprimer les lignes

Supprime les cellules sélectionnées ou la cellule qui contient le point d'insertion. Si vous sélectionnez une ligne ou une colonne dans son intégralité, la commande est renommée respectivement **Supprimer les lignes** ou **Supprimer les colonnes**.

- o Cliquez en maintenant enfoncé le bouton de la souris sur la commande .



- o Le curseur prend la forme suivante:
- o Continuez le cliquer-glisser en déplaçant la commande  jusque sur le nouveau menu.
- o Une fois rendu sur le nouveau menu, celui-ci s'ouvre, continuez le cliquer-glisser jusqu'à l'intérieur du menu.
- o Relâchez le bouton de la souris.
- o Pour supprimer une commande du menu, cliquez sur le menu et sur la commande. Puis, sans relâcher, déplacez la commande en dehors de la barre d'outils jusqu'à ce que le curseur prenne la



forme suivant :

- o Répétez ces manœuvres en ajoutant les commandes suivantes au nouveau menu

- o En maintenant enfoncé le bouton de la souris sur une commande du menu, le curseur prend la forme suivante :

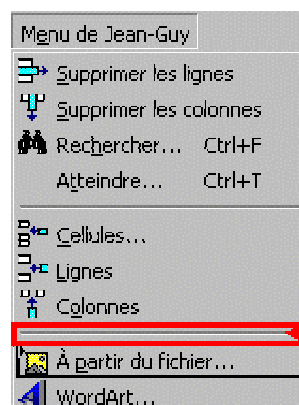
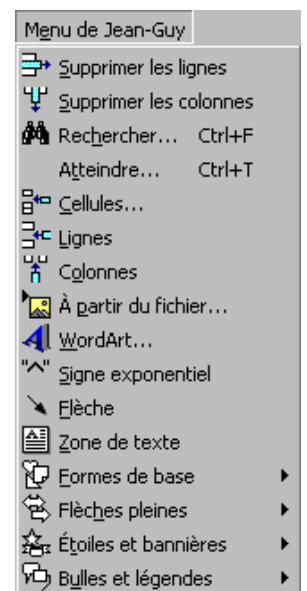


- o Pour créer une ligne de séparation dans le nouveau menu, il suffit de



glisser un tout petit peu vers le bas le curseur. La ligne de séparation s'insère en haut de la commande sélectionnée.

- o Pour supprimer une ligne de séparation, il suffit de refaire la même manœuvre au même endroit.
- o Pour valider tout ce menu, cliquez sur **ok** dans la boîte de dialogue **Personnaliser**.



Ligne de séparation